



ОБЩЕСТВО С ОГРАНИЧЕННОЙ ОТВЕТСТВЕННОСТЬЮ «СДИ»

Регистрационный номер члена в реестре членов саморегулируемой организации Ассоциация Экспертно-Аналитический Центр Проектировщиков «Проектный портал» П-019-6316243650 от 03.05.2018 года



ЗАКАЗЧИК

МАООУ «Пансионат «Радуга»

**ПРОЕКТНАЯ
ДОКУМЕНТАЦИЯ**

**«Капитальный ремонт
МАООУ «Пансионат «Радуга»**

432-23-АР.4



ЗАКАЗЧИК

МАООУ «Пансионат «Радуга»

ПРОЕКТНАЯ ДОКУМЕНТАЦИЯ

«Капитальный ремонт МАООУ «Пансионат «Радуга»

Архитектурные решения

432-23-АР.4



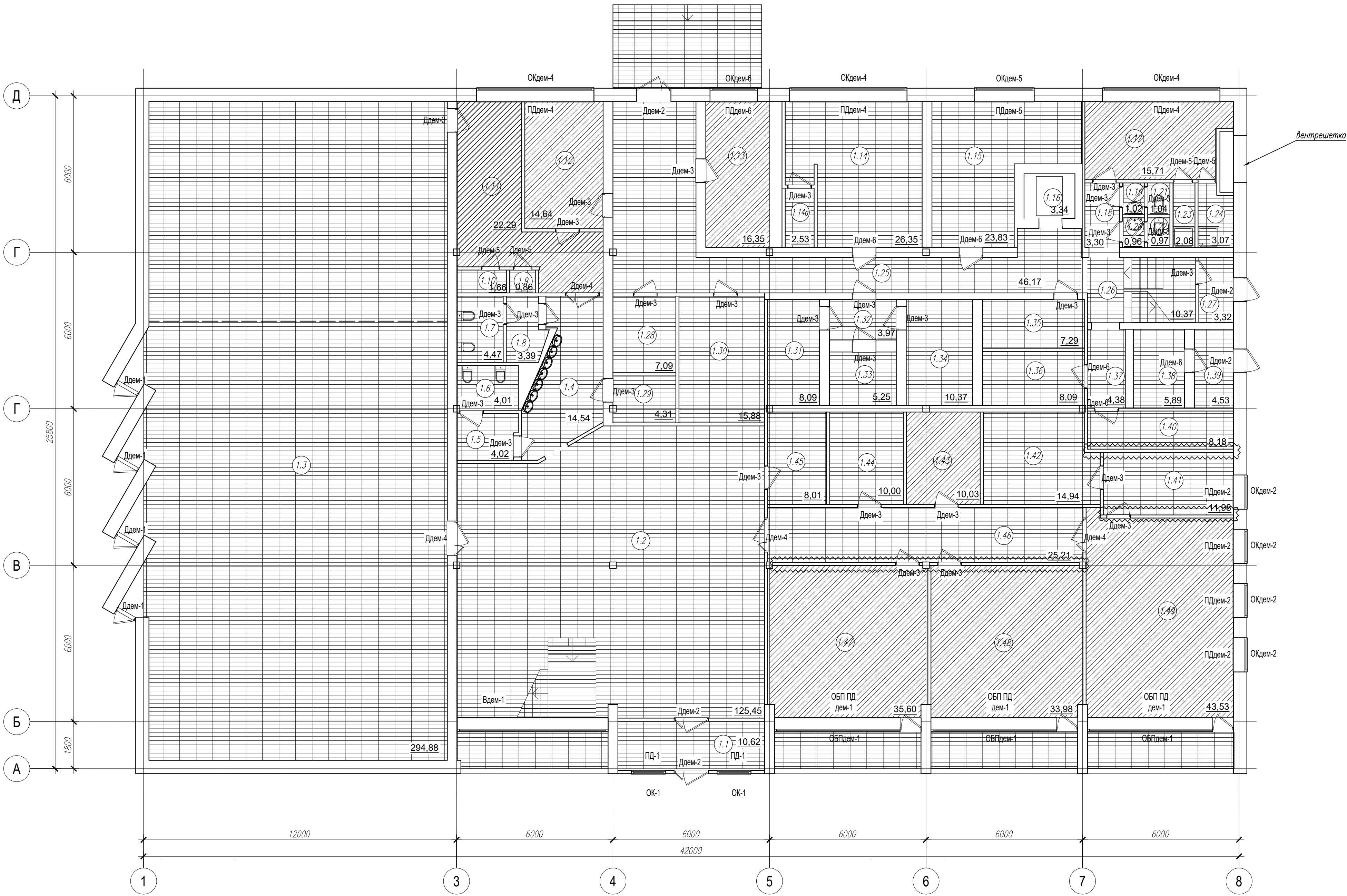
Согласовал
Директор ООО «СДИ»
Назин А.С.

М.П.

Самара, 2023 г.

										ВЕДОМОСТЬ ЧЕРТЕЖЕЙ ОСНОВНОГО КОМПЛЕКТА									

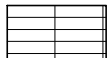
Экспликация помещений 1 этажа			
Номер помещения	Наименование помещения	Площадь, м2	Категория помещения
1.1	Тамбур	10,62	
1.2	Вестибюль	125,45	
1.3	Кинзал	294,88	
1.4	Коридор	14,54	
1.5	Умывальник	4,02	
1.6	Санузел	4,01	
1.7	Санузел	4,47	
1.8	Умывальник	3,39	
1.9	Кладовая	0,86	
1.10	Кладовая	1,66	
1.11	Костюмерная	22,29	
1.12	Комната отдыха	14,64	
1.13	Кабинет	16,35	
1.14	Овощной цех	26,35	
1.14а	Поссобное помещение	2,53	
1.15	Мясной цех	23,83	
1.16	Лифт	3,34	
1.17	Гардероб	15,71	
1.18	Коридор	3,30	
1.19	Умывальник	1,02	
1.20	Умывальник	0,96	
1.21	Санузел	1,04	
1.22	Санузел	0,97	
1.23	Душевая	2,08	
1.24	Душевая	3,07	
1.25	Коридор	46,17	
1.26	Лестничная клетка	10,37	
1.27	Тамбур	3,32	
1.28	Службное помещение	7,09	
1.29	Службное помещение	4,31	
1.30	Службное помещение	15,88	
1.31	Холодильник	8,09	
1.32	Коридор	3,97	
1.33	Холодильник	5,25	
1.34	Холодильник	10,37	
1.35	Техническое помещение	7,29	
1.36	Машинное отделение	8,09	
1.37	Коридор	4,38	
1.38	Венткамера	5,89	
1.39	Венткамера	4,53	
1.40	Электрощитовая	8,18	
1.41	Техническое помещение	11,98	
1.42	Техническое помещение	14,94	
1.43	Костюмерная	10,03	
1.44	Техническое помещение	10,00	
1.45	Техническое помещение	8,01	
1.46	Коридор	25,21	
1.47	Кабинет	35,60	
1.48	Студия дизайна	33,98	
1.49	Методический кабинет начальника лагеря	43,53	
	Итого	898,32	



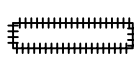
Условные обозначения



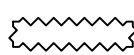
– демонтаж покрытия из линолеума 192,13 м²



– демонтаж плитки 757,19 м²



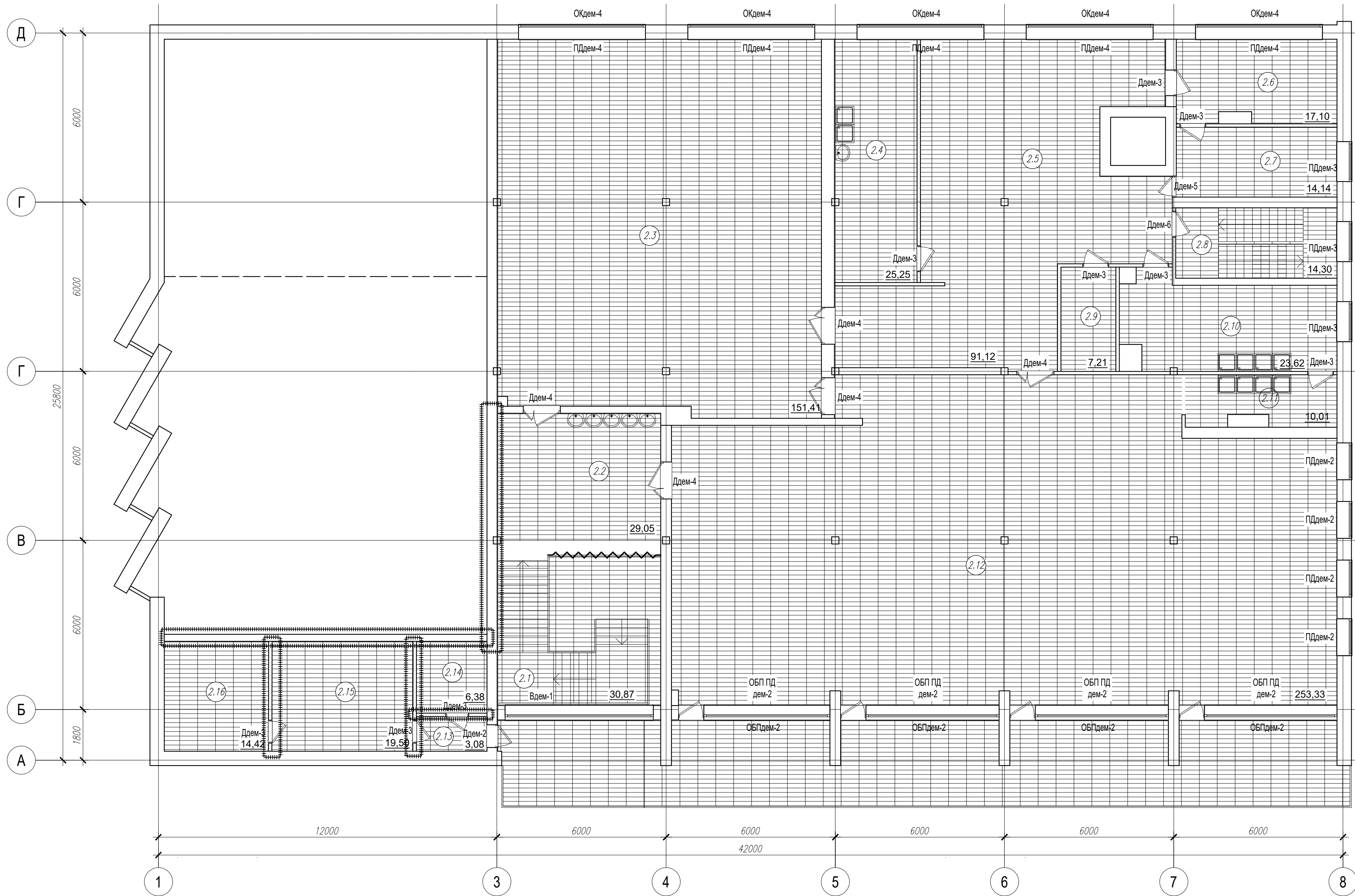
демонтаж ГКЛ перегородки – 33 м³, с последующей обшивкой из огнестойкого гипсокартона Кнауф ГСП-DF, площадью 33 м²

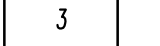


демонтаж ГКЛ перегородки с последующим устройством перегородки из кирпича толщиной 120 мм 5,3 м³

						432-23-AP.4			
						Капитальный ремонт МАОУ «Пансионат «Радуга»			
Изм.	Код.уч.	Лист	№ док.	Подп.	Дата	Архитектурные решения	Стадия	Лист	Листов
Выполнил		Линик		<i>Л</i>	03.23		Р	2	
Выполнил					03.23	План 1 этажа. М 1:100 Демонтаж			2023г.
ГИП		Линик		<i>Л</i>	03.23				
Н.контр.		Красавина		<i>Л</i>	03.23				

Экспликация помещений 2 этажа			
Номер помещения	Наименование помещения	Площадь, м ²	Категория помещения
2.1	Лестничная клетка	30,87	
2.2	Холл	29,05	
2.3	Обеденный зал	151,41	
2.4	Догоготовочный цех	25,25	
2.5	Кухня	91,12	
2.6	Хлеборезочная	17,10	
2.7	Кладовая	14,14	
2.8	Лестничная клетка	14,30	
2.9	Кладовая	7,21	
2.10	Посудомоечная	23,62	
2.11	Посудомоечная	10,01	
2.12	Обеденный зал	253,33	
2.13	Коридор	3,08	
2.14	Техническое помещение	6,38	
2.15	Кинопроекторная	19,50	
2.16	Кинопроекторная	14,42	
	Итого	710,77	



				432-23-AP4			
				Капитальный ремонт МАЮУ «Пансионат «Родина»			
Изм.	Кол.уч.	Лист	N док	Подп.	Дата		
Выполнил		Линюк		<i>Линюк</i>	03.23	Архитектурные решения	Статус
Выполнил					03.23		Лист
							Р
							3
ГИП		Линюк		<i>Линюк</i>	03.23	План 2 этажа. М 1:100 Демонтаж	 г.Самара 2023г.
Н.контр.		Красавина		<i>Красавина</i>	03.23		

Согласовано

Изм. N

подл.


Подл. и дата

Взам. инв. N

Гл. спец

Спецификация элементов заполнения проемов. Окна						
Марка	Обозначение	этажи		Всего	Масса, ед. кг	Приме-чание
		1 этаж	2 этаж			
Оконные блоки						
ОКдем-1	Окно поливинилхлоридное двухкамерное 1350х1300	2	–	2		
ОКдем-2	Окно поливинилхлоридное двухкамерное 1500х1300	4	4	8		
ОКдем-3	Окно поливинилхлоридное двухкамерное 1000х1400	–	3	3		
ОКдем-4	Окно поливинилхлоридное двухкамерное 1450х4500	3	5	8	0	
ОКдем-5	Окно поливинилхлоридное двухкамерное 1300х2300	1	–	1	0	
ОКдем-6	Окно поливинилхлоридное двухкамерное 1200х1800	1	–	1	0	
Балконные блоки						
ОБП дем-1	Балконный блок ПВХ 3000х5620	3	–	3		
ОБП дем-2	Балконный блок ПВХ 3000х5370	–	4	4	0	
Подоконные доски ПВХ						
ПД дем-1	Подоконные доски ПВХ 1400х350х30(н)	2	–	2		
ПД дем-2	Подоконные доски ПВХ 1400х350х30(н)	4	4	8		
ПД дем-3	Подоконные доски ПВХ 1500х350х30(н)	–	3	3	0	
ПД дем-4	Подоконные доски ПВХ 4600х350х30(н)	3	5	8	0	
ПД дем-5	Подоконные доски ПВХ 2400х350х30(н)	1	–	1	0	
ПД дем-6	Подоконные доски ПВХ 1900х350х30(н)	1	–	1	0	
ПД ОБП дем-1	Подоконные доски ПВХ 5720х350х30(н)	3	–	3	0	
ПД ОБП дем-2	Подоконные доски ПВХ 5470х350х30(н)	–	4	4	0	

Спецификация элементов заполнения проемов. Двери. Демонтаж						
Марка	Наименование			Всего	Мас са, ед. кг	Приме- чание
		1 эт аж	2 эт аж			
Дверные блоки наружные						
Ддем-1	Дверь ПВХ 2100х910	3	–	3		
Ддем-2	Дверь металлическая 2100х910	2	1	3		
Дверные блоки внутренние						
Ддем-3	Дверь деревянная 2100х910	19	10	29		
Ддем-4	Дверь деревянная 2100х1310	3	5	8		
Ддем-5	Дверь деревянная 2100х740	4	1	5		
Ддем-6	Дверь металлическая 2100х910	5	1	6		

						432-23-АР.4			
						Капитальный ремонт МАООУ «Пансионат «Радуга»			
Изм.	Кол.уч.	Лист N	докум.	Подп.	Дата	Архитектурные решения	Стадия	Лист	Листов
Выполнил	Линок				03.23		Р	4	
Выполнил					03.23				
ГИП	Линок				03.23	Спецификация элементов заполнения проемов. Окна. Двери. Демонтаж	 г. Самара 2023г.		
Н.контр.	Красавина				03.23				

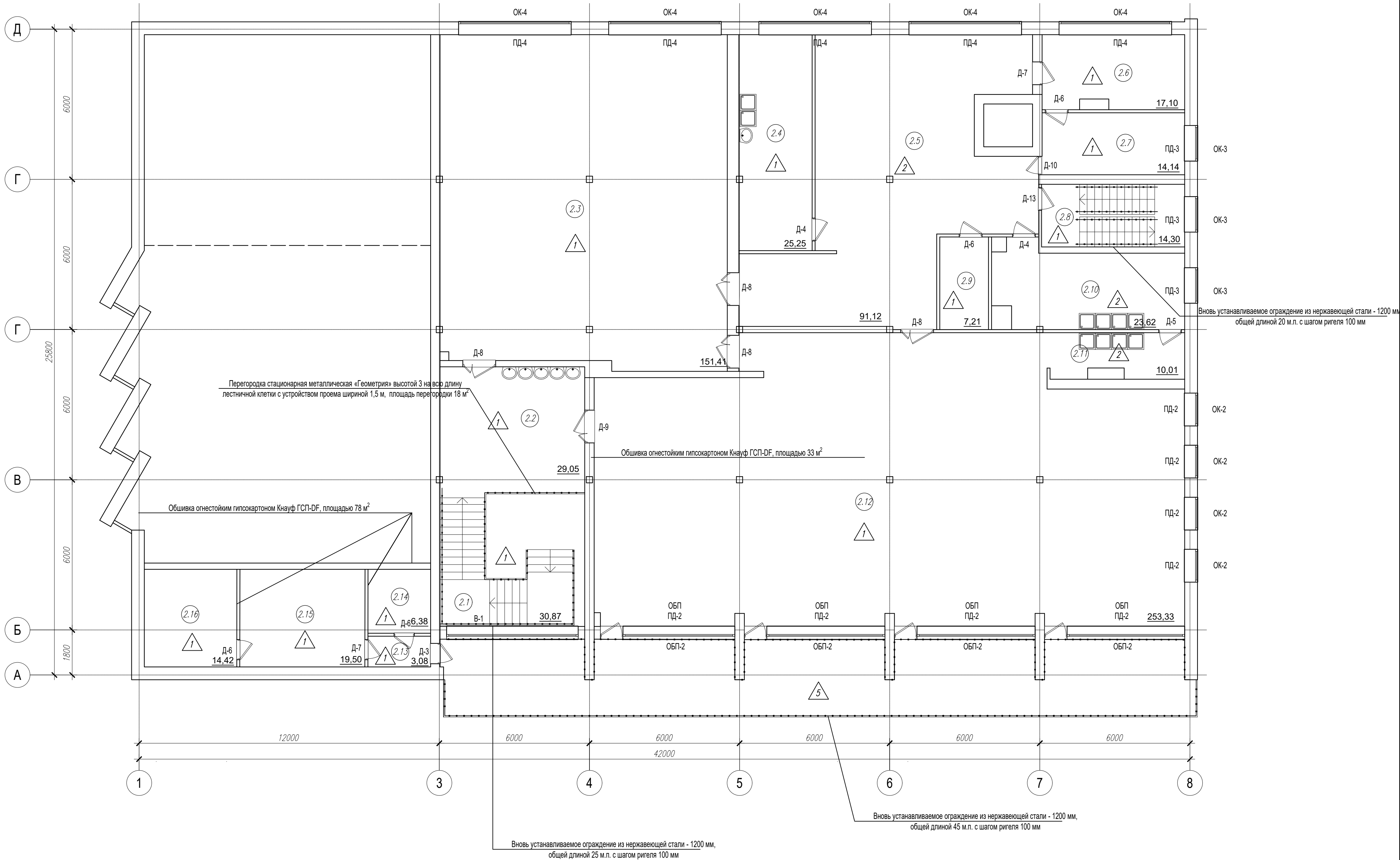
Экспликация помещений 1 этажа			
Номер помеще-ния	Наименование помещения	Площадь, м2	Кате-гория поме-щения
1.1	Тамбур	10,62	
1.2	Вестибюль	125,45	
1.3	Кинозала	294,88	
1.4	Коридор	14,54	
1.5	Умывальник	4,02	
1.6	Санузел	4,01	
1.7	Санузел	4,47	
1.8	Умывальник	3,39	
1.9	Кладовая	0,86	
1.10	Кладовая	1,66	
1.11	Костюмерная	22,29	
1.12	Комната отдыха	14,64	
1.13	Кабинет	16,35	
1.14	Овощной цех	26,35	
1.14а	Подсобное помещение	2,53	
1.15	Мясной цех	23,83	
1.16	Лифт	3,34	
1.17	Гардероб	15,71	
1.18	Коридор	3,30	
1.19	Умывальник	1,02	
1.20	Умывальник	0,96	
1.21	Санузел	1,04	
1.22	Санузел	0,97	
1.23	Душевая	2,08	
1.24	Душевая	3,07	
1.25	Коридор	46,17	
1.26	Лестничная клетка	10,37	
1.27	Тамбур	3,32	
1.28	Службное помещение	7,09	
1.29	Службное помещение	4,31	
1.30	Службное помещение	15,88	
1.31	Холодильник	8,09	
1.32	Коридор	3,97	
1.33	Холодильник	5,25	
1.34	Холодильник	10,37	
1.35	Техническое помещение	7,29	
1.36	Машинное отделение	8,09	
1.37	Коридор	4,38	
1.38	Венткамера	5,89	
1.39	Венткамера	4,53	
1.40	Электрощитовая	8,18	
1.41	Техническое помещение	11,98	
1.42	Техническое помещение	14,94	
1.43	Костюмерная	10,03	
1.44	Техническое помещение	10,00	
1.45	Техническое помещение	8,01	
1.46	Коридор	25,21	
1.47	Кабинет	35,60	
1.48	Студия дизайна	33,98	
1.49	Методический кабинет начальника лагеря	43,53	
	Итого	898,32	



- Условные обозначения:
- 2 - маркировка типа пола
 - ОК-3 - маркировка окон, жалюзиных решеток
 - ОБП-2 - маркировка балконного блока
 - Д-3 - маркировка дверей

432-23-АР.4					
Капитальный ремонт МАОУ «Пансионат «Роден»					
Изм.	Кол.уч.	Лист	№ док.	Подп.	Дата
Выполнил	Линик				03.23
Выполнил					03.23
ГИП	Линик				03.23
Н.контр.	Красавина				03.23
Архитектурные решения				Стадия	Лист
План 1 этажа М 1:100				Р	5
г.Самара				САМАРА	

Экспликация помещений 2 этажа			
Номер помещения	Наименование помещения	Площадь, м2	Категория помещения
2.1	Лестничная клетка	30,87	
2.2	Холл	29,05	
2.3	Обеденный зал	151,41	
2.4	Догоготовочный цех	25,25	
2.5	Кухня	91,12	
2.6	Хлеборезочная	17,10	
2.7	Кладовая	14,14	
2.8	Лестничная клетка	14,30	
2.9	Кладовая	7,21	
2.10	Посудомоечная	23,62	
2.11	Посудомоечная	10,01	
2.12	Обеденный зал	253,33	
2.13	Коридор	3,08	
2.14	Техническое помещение	6,38	
2.15	Кинопроекторная	19,50	
2.16	Кинопроекторная	14,42	
Итого		710,77	



Условные обозначения:

2 - маркировка типа пола

ОК-3 - маркировка окон, жалюзиных решеток

ОБП-2 - маркировка балконного блока

Д-3 - маркировка дверей

432-23-AP.4					
Капитальный ремонт МАОУ «Пансионат «Радуга»					
Изм.	Кол.уч.	Лист	№ док.	Подп.	Дата
Выполнил	Линик	03.23			
Выполнил		03.23			
ГИП	Линик	03.23			
Н.контр.	Красавина	03.23			
Архитектурные решения				Стадия	Лист
План 2 этажа. М 1:100				Р	6
г. Самара				САМАРА	

Согласовано

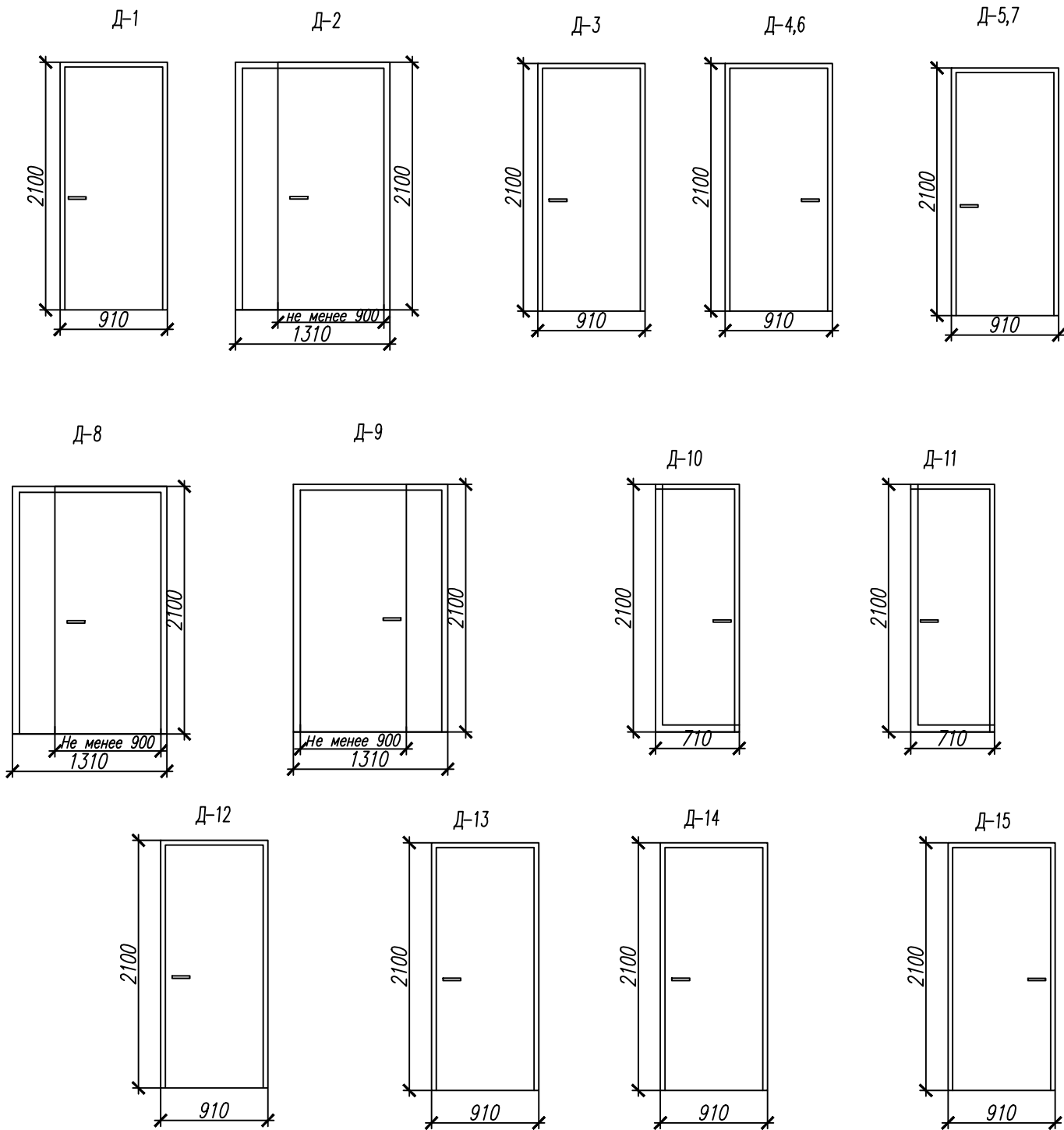
Гл. спец

Взам. инв. N

Подл. и дата

Инв. N подл.

Спецификация элементов заполнения проемов. Двери.							
Марка	Обозначение	Наименование			Всего	Мас са, ед. кг	Приме- чание
			1 эт аж	2 эт аж			
Дверные блоки наружные							
1	ГОСТ 30970–2014	ДПН Км П Оп Пр Р 2100х910 МЗ	4	–	4		утепл.
2	ГОСТ 30970–2014	ДПН Км П Дп Пр Р 2100х1310 МЗ	3	–	3		утепл.
3	ГОСТ 31173–2016	ДСН Оп Прг Пр Н О 2100х910 МЗ	2	1	3		утепл.
Дверные блоки внутренние							
4	ГОСТ 475–2016	ДС 1Рл 21х9 Г ПрБ МгЗ	6	2	8		
5	ГОСТ 475–2016	ДС 1Рп 21х9 Г ПрБ МгЗ	3	1	4		
6	ГОСТ 475–2016	ДМ 1Рл 21х9 Г ПрБ МгЗ	7	5	12		
7	ГОСТ 475–2016	ДМ 1Рп 21х9 Г ПрБ МгЗ	3	2	5		
8	ГОСТ 475–2016	ДМ 2Рп 21х13 Г ПрБ МгЗ	1	4	5		
9	ГОСТ 475–2016	ДМ 2Рл 21х13 Г ПрБ МгЗ	2	1	3		
10	ГОСТ 475–2016	ДС 1Рл 21х7 Г ПрБ МгЗ	3	1	4		
11	ГОСТ 475–2016	ДС 1Рп 21х7 Г ПрБ МгЗ	1	–	1		
12	ГОСТ 31173–2016	ДПМ Км П Оп Пр Р 2100х910 МЗ	3	–	3		
13	ГОСТ 31173–2016	ДСВх Км П Оп Пр Р 2100х910 МЗ	–	1	1		
Дверные блоки противопожарные							
14	ГОСТ Р 57327–2016	Дверной блок Оп Г Б Пр 2100(н)х910	1	–	1		ЕI30
15	ГОСТ Р 57327–2016	Дверной блок Оп Г Б Л 2100(н)х910	1	–	1		ЕI60



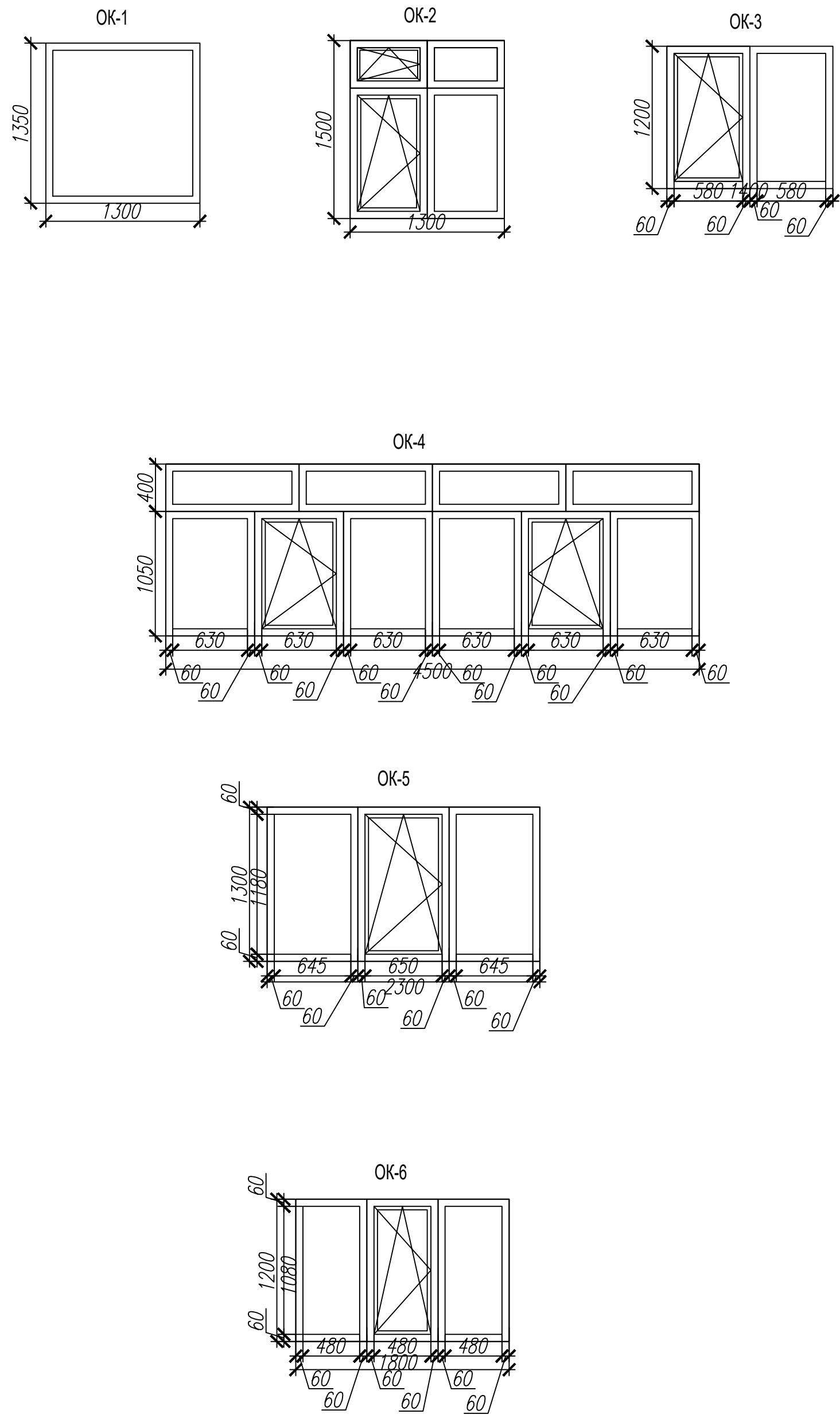
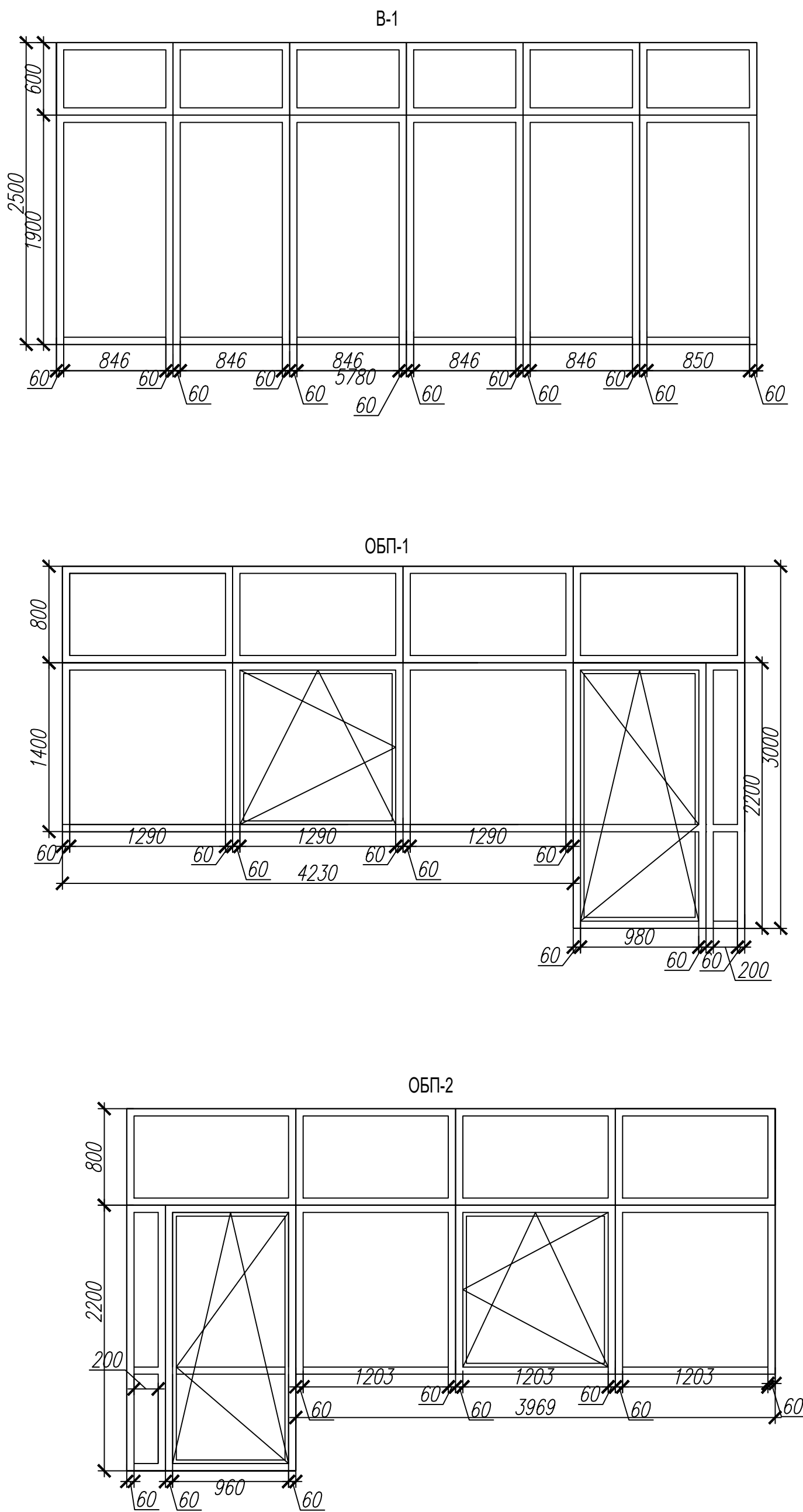
						432–23–АР.4			
						Капитальный ремонт МАОУ «Пансионат «Радуга»			
Изм.	Кол.уч.	Лист	N док	Погн.	Дата	Архитектурные решения	Стадия	Лист	Листов
Выполнил	Линок				03.23		Р	7	
Выполнил					03.23				
ГИП	Линок				03.23	Спецификация элементов заполнения проемов. Двери			
Н. контр.	Красавина				03.23				
						г.Самара 2023г.			

1. Перед изготовлением элементов заполнения проемов размеры уточнить по месту.
2. Элементы заполнения проемов даны без учета зазоров.
3. Элементы заполнения проемов выполняют специализированные организации.
4. Во всех помещениях предусмотреть ограничитель для открывания двери.
5. Во всех дверях на путях эвакуации предусмотреть открывание изнутри без ключа.
6. В двухстворчатых дверях рабочую створку выполнить размером не менее 900 мм.
7. Входные двери, двери в тамбур и противопожарные двери выполнить с доводчиками и с уплотнением в притворах (Д–1, Д–2, Д–3, Д–14, Д–15).


Согласовано

Инф. № подл.	Подл. и дата	Взам. инф. №	
			Гл. спец.

Спецификация элементов заполнения проемов. Окна							
Марка	Обозначение	Наименование	этажи		Все го	Масс а, ед. кг	Приме - чение
			1 эт а ж	2 эт а ж			
Оконные блоки ПВХ							
ОК-1	ГОСТ 30674-99	ОП В2 1350х1300 4М1-12-4М1-12-4М1	2	-	2		
ОК-2	ГОСТ 30674-99	ОП В2 1500х1300 4М1-12-4М1-12-4М1	4	4	8		
ОК-3	ГОСТ 30674-99	ОП В2 1200х1400 4М1-12-4М1-12-4М1	-	3	3		
ОК-4	ГОСТ 30674-99	ОП В2 1450х4500 4М1-12-4М1-12-4М1	3	5	8		
ОК-5	ГОСТ 30674-99	ОП В2 1300х2300 4М1-12-4М1-12-4М1	1	-	1		
ОК-6	ГОСТ 30674-99	ОП В2 1200х1800 4М1-12-4М1-12-4М1	1	-	1		
Балконные блоки ПВХ							
ОБП-1	ГОСТ 30777-2012	ОБП П 3000х5650 4М1-12-4М1-12-4М1	3	3	6		
ОБП-2	ГОСТ 30777-2012	ОБП П 3000х5370 4М1-12-4М1-12-4М1	-	1	1		
Подоконные доски ПВХ							
ПД 1	Индивидуальное изготовление	1400х350х30 (h)	2	-	2		
ПД 2	Индивидуальное изготовление	1400х350х30 (h)	4	4	8		
ПД 3	Индивидуальное изготовление	1500х350х30 (h)	-	3	3		
ПД 4	Индивидуальное изготовление	4600х350х30 (h)	3	5	8		
ПД 5	Индивидуальное изготовление	2400х350х30 (h)	1	-	1		
ПД 6	Индивидуальное изготовление	1900х350х30 (h)	1	-	1		
ПД ОБП 1	Индивидуальное изготовление	5750х350х30 (h)	3	-	3		
ПД ОБП 2	Индивидуальное изготовление	5470х350х30 (h)	-	4	4		
Витражи							
В-1	Витраж алюминиевый, индивидуальное изготовление	3000х5780(h)	1	1	2		



1. Установку оконных блоков проводить в соответствии с указаниями ТР 105-00 "Технические рекомендации по монтажу оконных и дверных блоков из поливинилхлоридных профилей".
2. Конструкцию окон выполнить с двухкамерным стеклопакетом. Приведенное сопротивление теплопередаче окон принять не менее $R_o = 0,53 \text{ м}^2\text{хС/Вт}$. Толщина профиля 70 мм, толщина стеклопакета 32 мм;
3. На все открывающиеся створки окон установить блокирующий замок;
4. Цвет элементов заполнения оконных блоков и витражей – белый.
5. В схемах окон размеры условно даны по размеру проема без учета монтажных зазоров. Перед изготовлением элементов заполнения проемов размеры уточнить по месту.
6. Элементы заполнения проемов выполняют специализированные организации.
7. Подоконные ПВХ доски цвет-белый, толщина-30мм.
8. На все окна установить оконный приточный клапан Ventec VT 1301 с контролем потока воздуха и акустической шумоизоляцией (или эквивалент). Длина 400 мм, пропускную способность 21 м³/ч, шумоподавление клапана составляет 42 дБ – 29 шт.
9. Перед изготовлением элементов заполнения проемов размеры уточнить по месту.

432-23-АР.4									
Капитальный ремонт МАОУ «Пансионат «Родуго»									
Изм.	Кол.уч.	Лист	№ док.	Подп.	Дата	Архитектурные решения			
Выполнил	Линок				03.23				
Выполнил					03.23	Спецификация элементов заполнения проемов. Окна	Стадия	Лист	Листов
							Р	8	
ГИП	Линок				03.23		 г.Самара 2023г.		
Н.контр.	Красавина				03.23				

Согласовано

Инв. N подл. Подл. и дата Взам. инв. N Гл. спец.

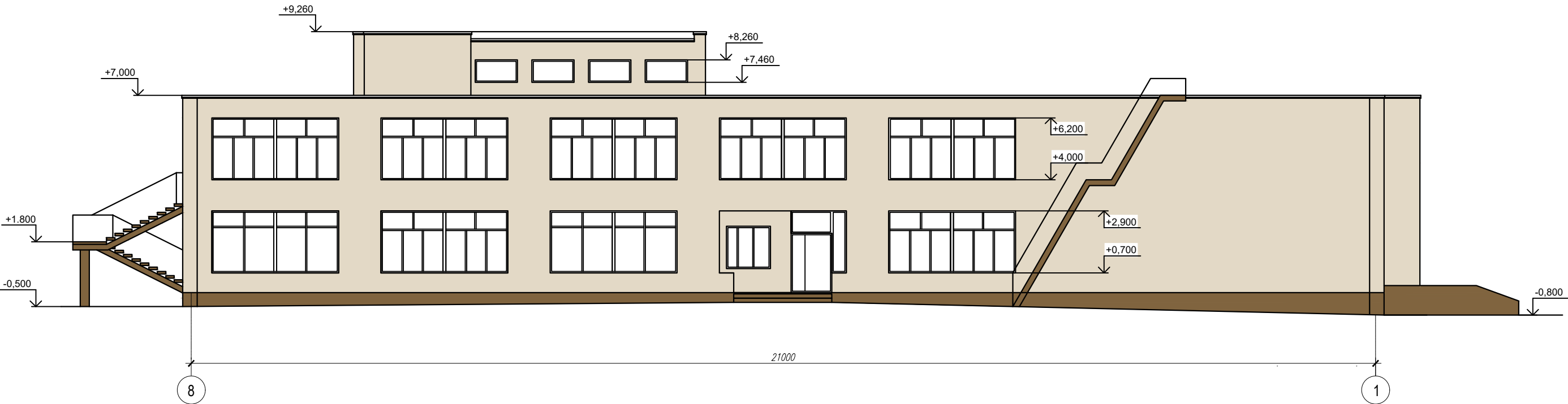
Ведомость отделки фасадов				
Марка	Наименование	Элементы конструкции	Пло- щадь, м2	Прим.
1		1.Декоративная штукатурка Ceresit CT 35 (около 4,0 кг/м2), RAL 1036 2.Грунтовка Ceresit CT 15 (примерно 0,3 л/м2) 3.Базовый слой Ceresit CT190 (примерно 2,0 кг/м2) 4.Специальная стеклосетка (около 1,15 м2/м2) 5.Клеевой слой Ceresit CT 190 (примерно 4,0 кг/м2) 6.Утеплитель Технофас оптима 7.Клеевой слой Ceresit CT 190 (примерно 6,0 кг/м2) 8.Несущая стена	-3,5мм -20мм -20мм -150 мм -20мм	220,00
2		1.Декоративная штукатурка Ceresit CT 35 (около 4,0 кг/м2), RAL 1013 2.Грунтовка Ceresit CT 15 (примерно 0,3 л/м2) 3.Базовый слой Ceresit CT190 (примерно 2,0 кг/м2) 4.Специальная стеклосетка (около 1,15 м2/м2) 5.Клеевой слой Ceresit CT 190 (примерно 4,0 кг/м2) 6.Утеплитель Технофас оптима 7.Клеевой слой Ceresit CT 190 (примерно 6,0 кг/м2) 8.Несущая стена	-3,5мм -20мм -20мм -150 мм -20мм	694,55

- Расчет объемов фасада учтен только для лечебного корпуса. Объемы фасада спального корпуса см.433-23-AP3.1.
- Все материалы могут быть заменены на аналогичные при наличии сертификатов соответствия, пожарных и гигиенических сертификатов.
- Фасадная система СФТК CERESIT ИМ с утеплением из минераловатных плит, толщиной 120 мм.
- Отливы окон выполнить из оцинкованной стали толщиной не менее 0,7 мм (шириной 200* мм) – 75 м/п
- Наружные откосы окон – 49,78 м2.
- Наружные откосы дверей – 6,00 м2.
- Данный лист см. совместно с л.14-16 AP.
- Демонтаж старого штукатурного слоя цоколя с ремонтом фасада – 1419,29 м2.

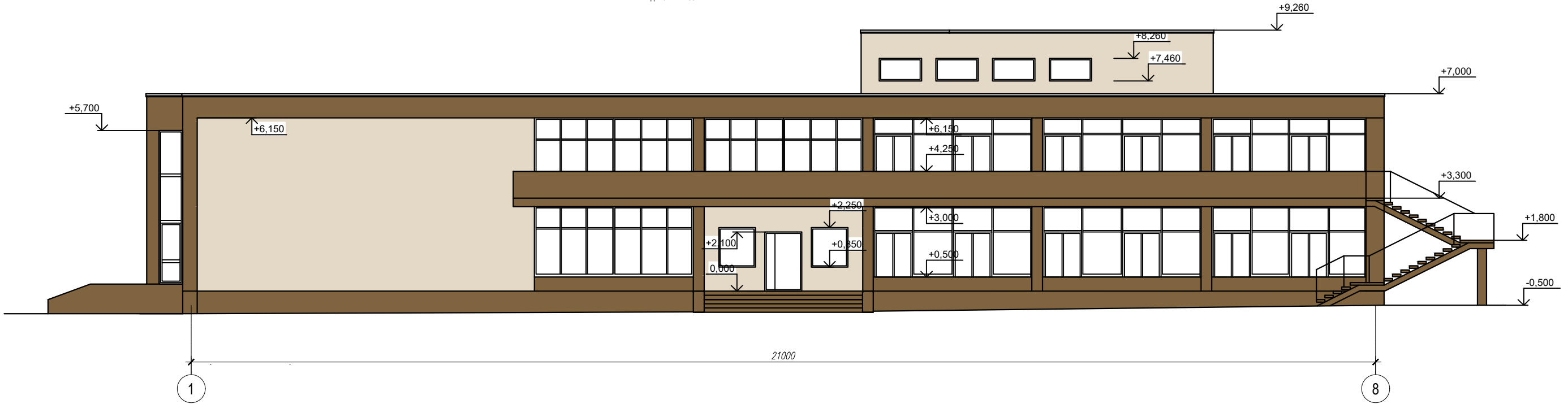
432-23-AP.4						
Капитальный ремонт МАОУ «Пансионат «Радуга»						
Изм.	Колуч	Лист	N док	Подп.	Дата	Архитектурные решения
Выполнил	Линок				03.23	
Выполнил					03.23	Р
ГИП	Линок				03.23	Фасад 1-4. Фасад 4-1. М 1:100 Фасад А-В. Фасад В-А. М 1:100
Н. контр.	Красавина				03.23	
						ИСТМ г. Самара ПРОЕКТО- ИЗЫСКАТЕЛЬСКИЕ РАБОТЫ 2023г.

Согласовано			
Инв. N подл.	Подл. и дата	Взам. инв. N	Гл. спец.

Фасад 8-1. М 1:100



Фасад 1-8. М 1:100







432-23-AP.4						
Капитальный ремонт МАОУ «Пансионат «Радуга»						
Изм.	Колуч	Лист	N док	Подп.	Дата	Архитектурные решения
Выполнил	Линок				03.23	
Выполнил					03.23	Р
ГИП	Линок				03.23	Фасад 1-4. Фасад 4-1. М 1:100 Фасад А-В. Фасад В-А. М 1:100
Н. контр.	Красавина				03.23	
						ИСТМ
						г. Самара
						2023г.

Согласовано					
Инв. N подл.	Подл. и дата	Взам. инв. N	Гл. спец.		

Ведомость отделки помещений						
Наименован ие помещения	Вид отделки интерьера					
	Потолок	Площадь, м2	Стены и перегородки	Площадь, м2	Плинтус	Длина, м/п
1 этаж						
1.1–1.3, 1.9–1.10, 1.18,1.29 1.25–1.27, 1.31–1.37, 1.41,1.42, 1.44–1.46	Затирка швов, шпаклевка, грунтовка, улучшенная окраска водоземulsionной краской	618,52	Штукатурка, грунтовка, декоративная штукатурка типа Короед (зерно 1мм)	1070,99	Плинтус ПВХ	370
1.11–1.13, 1.17,1.28,1.30, 1.43,1.47–1.49	Затирка швов, шпаклевка, грунтовка, улучшенная окраска водоземulsionной краской	215,10	Штукатурка, грунтовка, оклейка обоями под покраску,улучшенная окраска водоземulsionной краской	469,77	Плинтус ПВХ	181
1.4–1.8, 1.14–1.15, 1.19–1.24	Затирка швов, шпаклевка, грунтовка, улучшенная окраска масляной краской	92,28	Штукатурка, грунтовка, облицовка керамогранитом KERAMA MARAZZI.	348,07	Керамогранит h=150мм	122
1.38–1.40	Затирка швов, шпаклевка, грунтовка, улучшенная окраска масляной краской	18,60	Штукатурка, грунтовка, улучшенная окраска масляной краской	91,66	Плинтус ПВХ	31
2 этаж						
2.1–2.3, 2.7, 2.8, 2.12–2.14	Затирка швов, шпаклевка, грунтовка, улучшенная окраска водоземulsionной краской	502,56	Штукатурка, грунтовка, декоративная штукатурка типа Короед (зерно 1мм)	517,56	Плинтус ПВХ	206
2.15–2.16	Затирка швов, шпаклевка, грунтовка, улучшенная окраска водоземulsionной краской	33,92	Штукатурка, грунтовка, оклейка обоями под покраску,улучшенная окраска водоземulsionной краской	93,24	Плинтус ПВХ	32
2.4–2.6, 2.9–2.11	Затирка швов, шпаклевка, грунтовка, улучшенная окраска масляной краской	174,31	Штукатурка, грунтовка, облицовка керамогранитом KERAMA MARAZZI.	379,73	Керамогранит h=150мм	135

1. Все материалы могут быть заменены на аналогичные при наличии сертификатов соответствия, пожарных и гигиенических сертификатов.
2. Битумную мастику завести на стены на высоту 300 мм.
3. Демонтируемое покрытие и объемы см. совместно с л. 2–3.
4. Демонтаж внутренних оконных откосов – 49,78 кв.м.
5. Демонтаж внутренних дверных откосов – 139,74 кв.м.
6. Демонтаж окраски с последующим ремонтом штукатурного покрытия – 2 250,22 кв.м.
7. Демонтаж керамической плитки на стенах и перегородках – 727,8 кв.м.
8. Демонтаж плинтуса ПВХ – 820 п.м.
9. Демонтаж плиточного плинтуса – 257 п.м.

Экспликация полов (начала)				
Наименование помещения	Тип пола	Схема пола или тип пола по серии	Данные элементов пола (наименование, толщина, основание и др.), мм	Площадь, м2
Наружные входы				
	5		1. Морозостойкая керамогранитная плитка с антискользящим покрытием с клеем – 15 мм 2. Основание	138,58
1 этаж				
1.1–1.3, 1.9–1.10, 1.14–1.15, 1.18, 1.25–1.42, 1.44–1.46	1		1. Керамогранитная плитка с клеем – 15 мм 2. Цементно–песчаная стяжка М150 армированная сеткой 100х100х3 – 35 мм 3. Существующая конструкция пола	725,57
1.4–1.8, 1.19–1.24	2		1. Керамогранитная плитка с клеем –15 мм 2.Цементно–песчаная стяжка М150 – 20 мм 3. Битумный праймер Технониколь №01 (см. п.п. 2) 4. Цементно–песчаная стяжка М150 армированная сеткой 100х100х3 – 20 мм 5. Существующая конструкция пола	42,04
1.11–1.13, 1.17, 1.43, 1.47–1.49	3		1. Гетерогенный покрытие на клее водно–дисперсионном Tarkett ACCZENT PRO – 2 мм 3. Подложка 2. Цементно–песчаная стяжка М150 армированная сеткой 100х100х3 – 35 мм 3. Существующая конструкция пола	195,42
2 этаж				
2.1–2.4, 2.6–2.9, 2.12–2.16	1		1. Керамогранитная плитка с клеем – 15 мм 2. Цементно–песчаная стяжка М150 армированная сеткой 100х100х3 – 35 мм 3. Существующая конструкция пола	591,73
2.5, 2.10, 2.11	2		1. Керамогранитная плитка с клеем –15 мм 2.Цементно–песчаная стяжка М150 – 20 мм 3. Битумный праймер Технониколь №01 (см. п.п. 2) 4. Цементно–песчаная стяжка М150 армированная сеткой 100х100х3 – 20 мм 5. Существующая конструкция пола	126,87

						432–23–АР.4			
						Капитальный ремонт МАОУ «Пансионат «Родула»			
Изм.	Кол.уч	Лист	N док.	Подп.	Дата	Архитектурные решения	Стадия	Лист	Листов
Выполнил		Линок			03.23		Р	11	
Выполнил					03.23	Ведомость отделки помещений	 г.Самара ПРОЕКТНО-ИЗЫСКАТЕЛЬСКИЕ РАБОТЫ		2023г.
ГИП		Линок			03.23				
Н. контр.		Красавина			03.23				